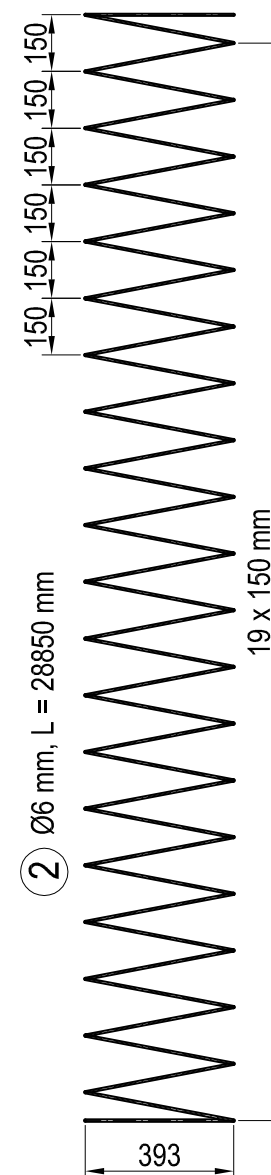
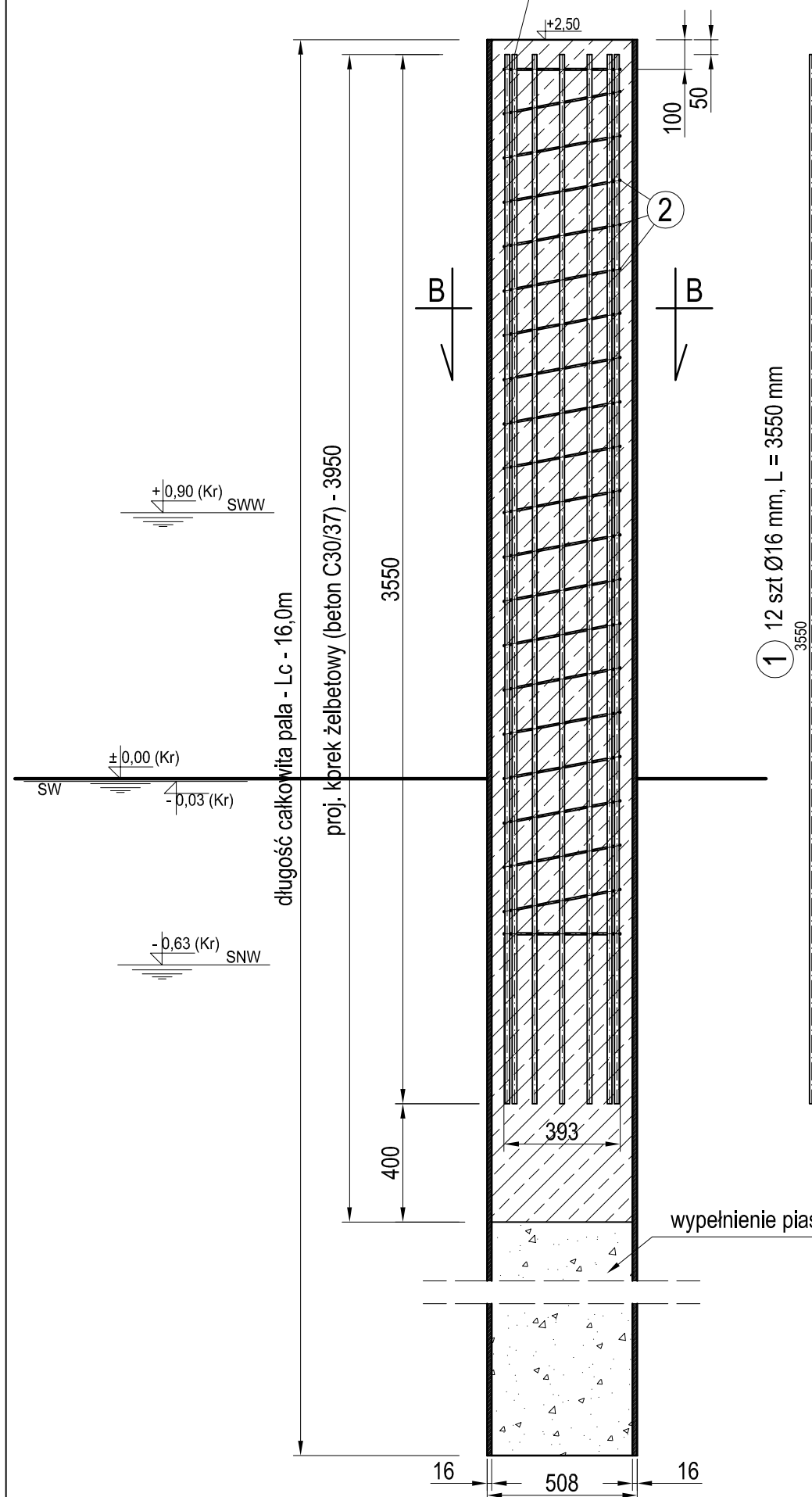


KONSTRUKCJA PALA STALOWEGO Ø508/16 mm

PRZEKRÓJ A-A

1:20



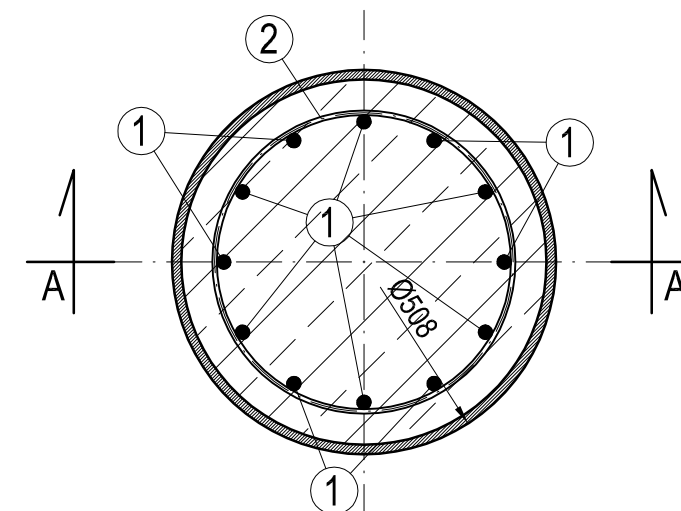
DO WYKONANIA: 24 szt.

PRZEKRÓJ POPRZECZNY GŁOWICY

PALI STALOWYCH Ø508/16 mm

PRZEKRÓJ B-B

1:10



klasa ekspozycji: XS3, XF4
beton w głowicy: C30/37
stal zbrojeniowa: 18G2-b, St3S-b

UWAGI:

1. Wymiary podano w [mm].
2. Rzędne wysokościowe w układzie Kronsztadt.
3. Zestawienie stali zbrojeniowej głowicy w załączniku do rysunku.
4. Zestawienie pali rurowych podano na rys. H-03 Plan robót kafarowych.

Ako ARCHITEKCI

e-mail: biuro@akoarchitekci.pl
ul. Gdynskich Kosynierów 3/1
80-866 Gdańsk

nazwa inwestycji: **KOMISARIAT POLICJI GDAŃSK ŚRÓDMIEŚCIE**
tytuł projektu: **BUDOWA POMOSTÓW PŁYWAJĄCYCH przy nabrzeżu XVIII rzeki Motławy na działkach : dz. wodna 17(KM 3) i 1/2(KM 1) ob. 091; dz. lądowa 18/8(KM 3) ob. 091**

inwestor: **KOMENDA WOJEWÓDZKA POLICJI W GDAŃSKU, UL. OKOPOWA 15, 80-819 GDAŃSK**

tytuł rysunku: **RYS._KONSTR._PALA_KOTWIĄCEGO**

faza: **PROJEKT_BUDOWLANY** branża: **HYDROTECHNICZNA**

autor projektu: **mgr Inż. Mieczysław Korzeński upr. nr 232/Gd/99**

opracował: **mgr inż. Mateusz Reptowski mgr inż. Piotr Sikora**

skala: **1:20**

nr rys.: **H-07**

sprawdzający: **mgr Inż. Piotr Cieslak upr. nr 2377/Gd/86**